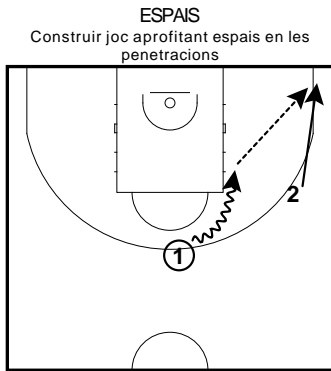
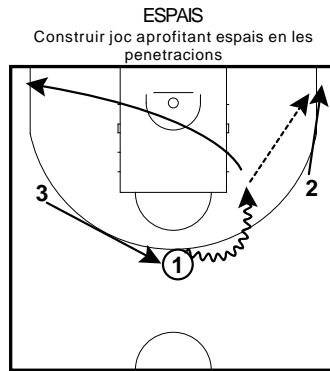


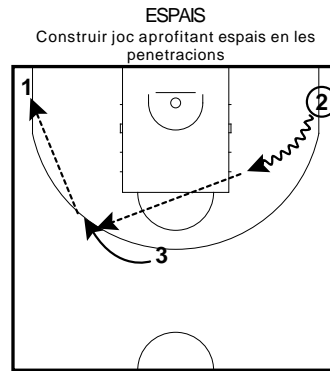
# Construir joc aprofitant espais en les penetracions



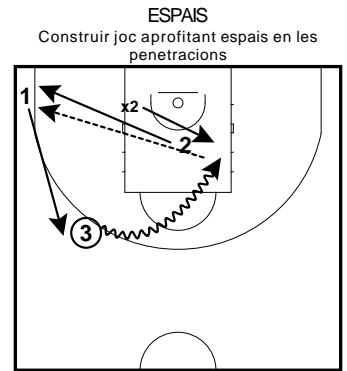
2X0:  
a) detalls del passi sobrebot o de l'aturada 2t o 1t.  
b) Aplicació tàctica 1 tir o 2 tir o penetro pèrdua pas.



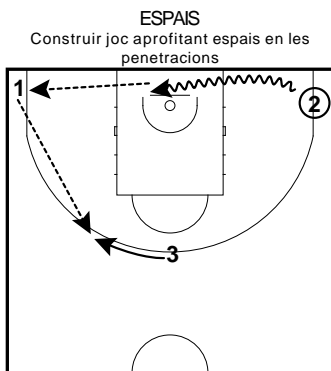
3X0: intercanvi de posicions sense donar l'esquena a la pilota.



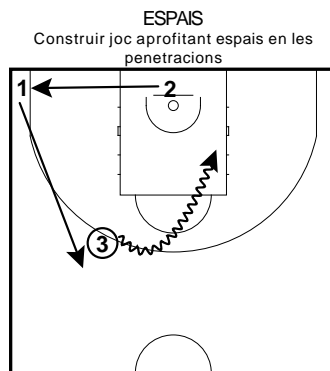
3X0: Penetració centre: tir o extra pass



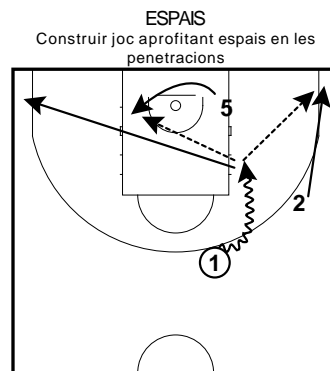
3x0: contrapeu centre. Jugar a contrapeu IMAGINANT quina és l'ajuda més probable.



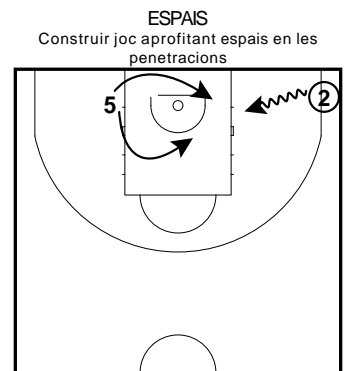
3x0: penetració fondo: tir o extra pass



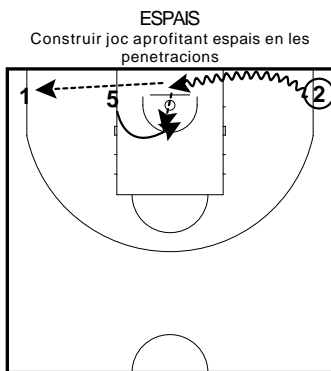
3x0: contrapeu centre.  
A partir d'aquí podem incloure defensa pasiva atacant el possible peu adelantat i forçar així arrancar per fons o mig. Compte amb l'aturada prèvia.



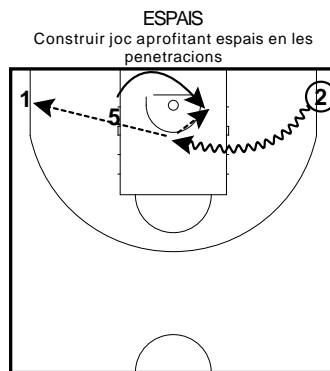
3x0: amb interior.  
a) escollir el passi que vulgui.  
b) Aplicar normes d'escollir: 1/5/2 per tirar segons indiqui entrenador.  
c) possible defensa pasiva.



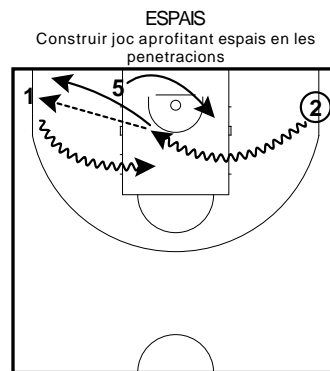
a) Jugar a entendre en el 2x0 quin espai he d'ocupar segons per on es penetri.  
b) defensa passiva sobre el penetrador: atacar peu adelantat.  
c) possible defensor passiu i lectura de passada; angle/ mà.



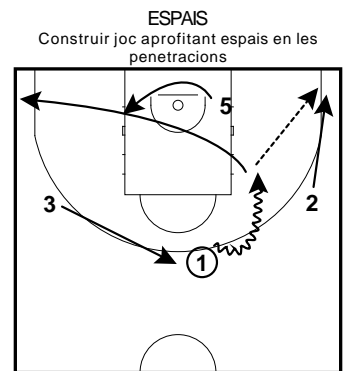
3x0: Treballar penetració fondo per tir exterior o passi a interior (ús de mans).  
a) escollir passada interior o exterior.



3x0: penetració mig per lectura.  
b) aplicació de lectura de peus amb defensa passiva per qualsevol de les 2 últimes situacions.

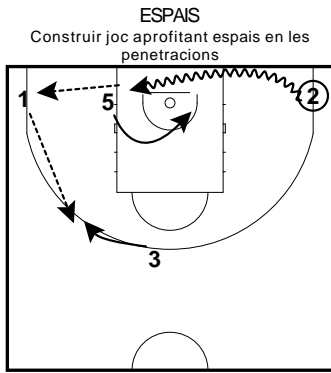


Interpretar què farà el tirador per ocupar l'espai que deixa.

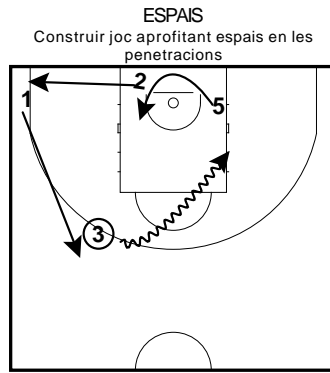


4x0: Aplicació segons mateixes normes.

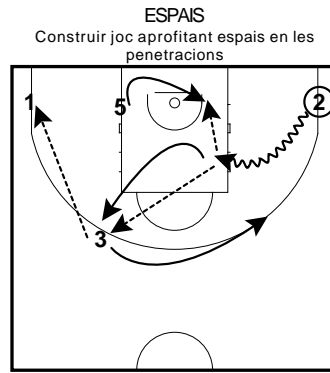
# Construir joc aprofitant espais en les penetracions



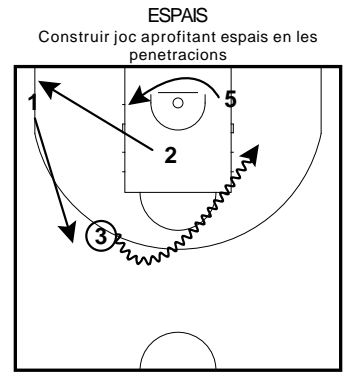
Aplicació per tir o extra pass.



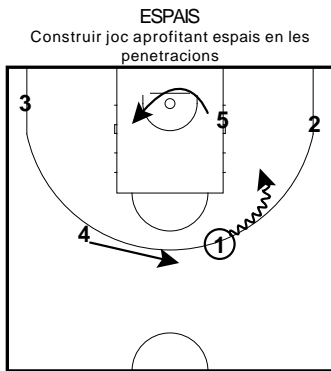
Penetració i interpretació del moviment interior.



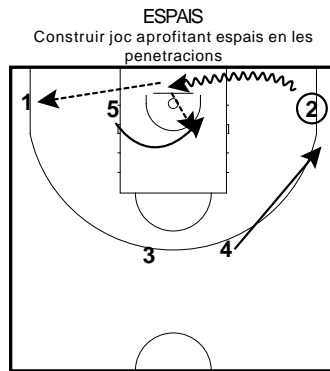
Penetració centre per tir o extra pass.



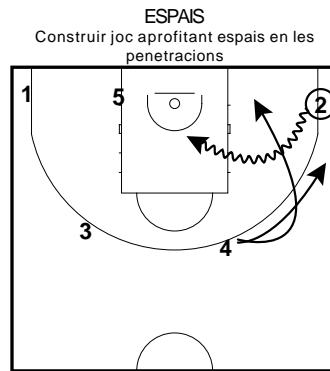
Si es juga a contrapeu. Després aplicació al 4x4.



5x0



5x0: Simetria penetració fondo.



5x0: Simetria penetració centre.